



**КОМИТЕТ ИМУЩЕСТВЕННЫХ ОТНОШЕНИЙ
АДМИНИСТРАЦИИ ПЕРМСКОГО МУНИЦИПАЛЬНОГО ОКРУГА**

РЕШЕНИЕ

о размещении объектов № 2875

Пермский край
Пермский округ

20.10.2023

Комитет имущественных отношений администрации Пермского муниципального округа разрешает Публичному акционерному обществу «Россети Урала» (ИНН 6671163413, ОГРН 1056604000970, почтовый адрес: 620026, г. Екатеринбург, ул. Мамина Сибиряка, д. 140)

размещение объекта: «строительство КТП 10/04 0,4 кВ, ВЛ 10 кВ, ВЛ 0,4 кВ; Реконструкция ВЛ 0,4 кВ от ТП -6399 (переключение ВЛ 0,4 кВ) для электроснабжения индивидуального жилого дома по адресу: Пермский край, Пермский район, Двуреченское с/п, д. Устиново, ул. Рождественская, 1 (кад. номер зем. участка 59:32:3420001:2173)»

на землях муниципальной собственности.

на срок бессрочно.

Местоположение: Пермский край, Пермский муниципальный округ, д. Устиново

Приложение: схема предполагаемых к использованию земель или земельных участков.

Особые условия использования:

1) При установке опор электросетевого хозяйства учесть параметры ширины проезда улично-дорожной сети, во избежание сужения полосы отвода дороги. Установить опоры на расстоянии не более 2 метров от границ земельного участка.

2) При условии получения разрешения на производство земляных работ.

Заместитель председателя комитета



(подпись, печать)

М.В. Королева

Схема предполагаемых к использованию земель или части земельного участка

Объект: Строительство КТП 10/04 0,4 кВ, ВЛ 10 кВ, ВЛ 0,4 кВ; Реконструкция ВЛ 0,4 кВ от ТП-6399 (переключение ВЛ 0,4 кВ) для электроснабжения индивидуального жилого дома по адресу: Пермский край, Пермский район, Двуреченское с/п,

д. Устиново, ул. Рождественская, 1 (кад. номер зем. участка 59:32:3420001:2173)

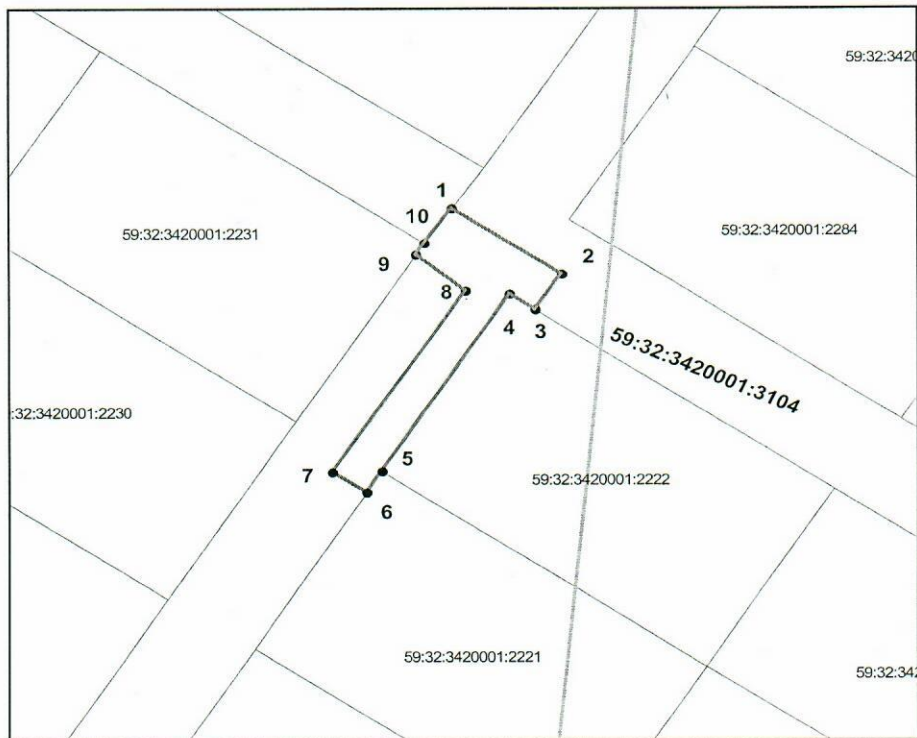
Местоположение: Пермский край, Пермский муниципальный округ, д. Устиново

Площадь земель или части земельного участка, кв.м: 292

Категория земель:

Вид разрешенного использования:

Каталог координат, м		
точки грани	X	Y
1	506896,61	2230257,04
2	506887,21	2230270,97
3	506882,21	2230267,59
4	506884,39	2230264,35
5	506859,06	2230248,1
6	506856,04	2230246,16
7	506858,92	2230241,78
8	506884,83	2230258,77
9	506889,98	2230252,48
10	506891,65	2230253,56



Масштаб 1:1000

Описание границ смежных землепользователей:

от точки 1 до точки 3 участок КН 59:32:3420001:3104
от точки 3 до точки 5 участок КН 59:32:3420001:2222
от точки 5 до точки 6 участок КН 59:32:3420001:2221
от точки 5 до точки 9 участок КН 59:32:3420001:3104
от точки 9 до точки 10 участок КН 59:32:3420001:2231
от точки 10 до точки 1 участок КН 59:32:3420001:3105

Условные обозначения:

- вновь образованная часть границы земельного участка
- существующая часть границы, имеющиеся в ГКН сведения о которой достаточны для определения ее местоположения
- граница кадастрового квартала
- зона с особыми условиями использования территорий
- граница населенного пункта
- обозначение ОКС по сведениям ГКН
- 59:32:0430001 - номер кадастрового квартала
- 59:32:0430001:1212 - номер учтенного земельного участка

Заявитель: ОАО "МРСК Урала"

Владимирова А.Л. (по доверенности № ПЭ/430-2023 от 23.01.2023г.)

подпись